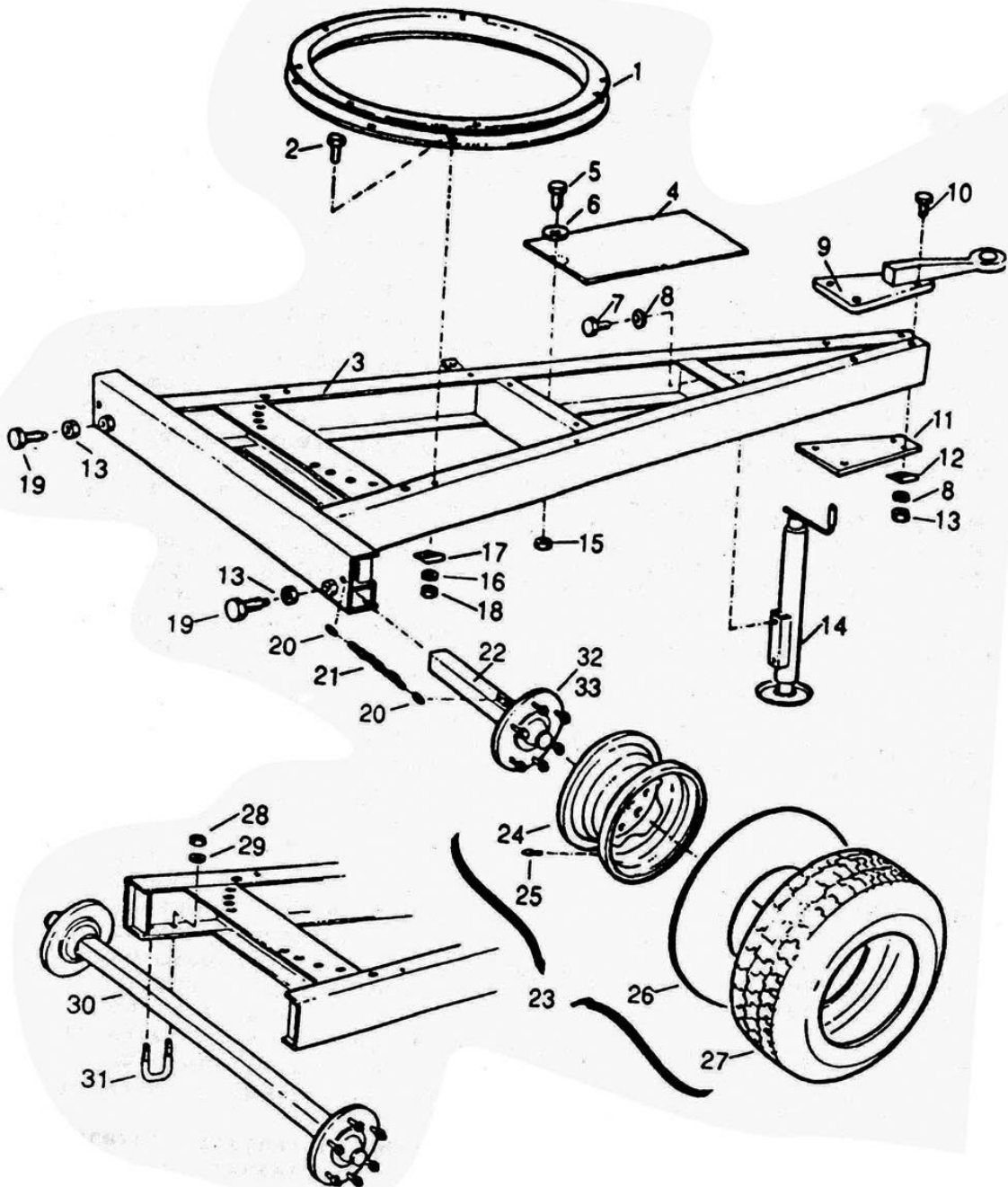


شاسی اصلی و چرخ ها



نقشه شماره ۱

UNDER CARRIAGE

شاسی اصلی و چرخها

شماره قطعه	شرح قطعه	شماره فنی قطعه	تعداد				
			65 TX	75 TX	85 TX	90 TX	
1	BALL RACE	سینی گردان	827 4215		1	1	
	BALL RACE	سینی گردان	827 4232	1			
	BALL RACE	سینی گردان	827 4263				1
2	HEX . BOLT DIN 933 - M12 X 30	پیچ شش گوش	061 1139	8	8	8	
	HEX . BOLT DIN 933 - M12 X 35	پیچ شش گوش	061 1127				8
3	UNDER CARRIAGE	شاسی دستگاه	827 4201		1	1	
	UNDER CARRIAGE	شاسی دستگاه	827 4221	1			
	UNDER CARRIAGE	شاسی دستگاه	827 4251				1
4	SUPPORT PLATE	صفحه نگهدارنده	827 4216		1	1	
	SUPPORT PLATE	صفحه نگهدارنده	827 4231	1			
	SUPPORT PLATE	صفحه نگهدارنده	827 4262				1
5	HEX BOLT DIN 933- M8 X 20	پیچ شش گوش	061 1110	1	2	2	1
6	WASHER DIN 440 - R 9	واشر	061 2128	1	2	2	1
7	HEX BOLT DIN 933- M16 X 30	پیچ شش گوش	061 1155	2	2	2	2
	HEX BOLT DIN 933- M20 X 40	پیچ شش گوش	061 1157				2
8	SPRING WASHER DIN 127 - B16	واشر فنری	061 2214	6	6	6	4
	SPRING WASHER DIN 127 - B20	واشر فنری	061 2209				2
9	HITCH	مالبند	827 4212	1	1	1	1
10	HEX BOLT DIN 933 - M16 X 50	پیچ شش گوش	061 1058	4	4	4	4
11	COUNTER PLATE	پلیت زیر مالبند	827 4217	1	1	1	
12	U - WASHER DIN 434 - 18	واشر (یو) شکل	061 2114				4
13	HEX . NUT DIN 934 - M16	مهره شش گوش	061 1573	4	6	6	6
14	SUPPORT LEG	جک جلو	827 4241	1	1	1	
	SUPPORT LEG	جک جلو	827 4271				1
15	HEX . NUT DIN 980 - M8	مهره شش گوش	061 1543	1	2	2	1
16	SPRING WASHER DIN 127 - B12	واشر فنری	061 2218	8	8	8	8
17	U - WASHER DIN 434 - 14	واشر (یو) شکل	0612113				4

مربوط به نقشه شماره ۱

UNDER CARRIAGE

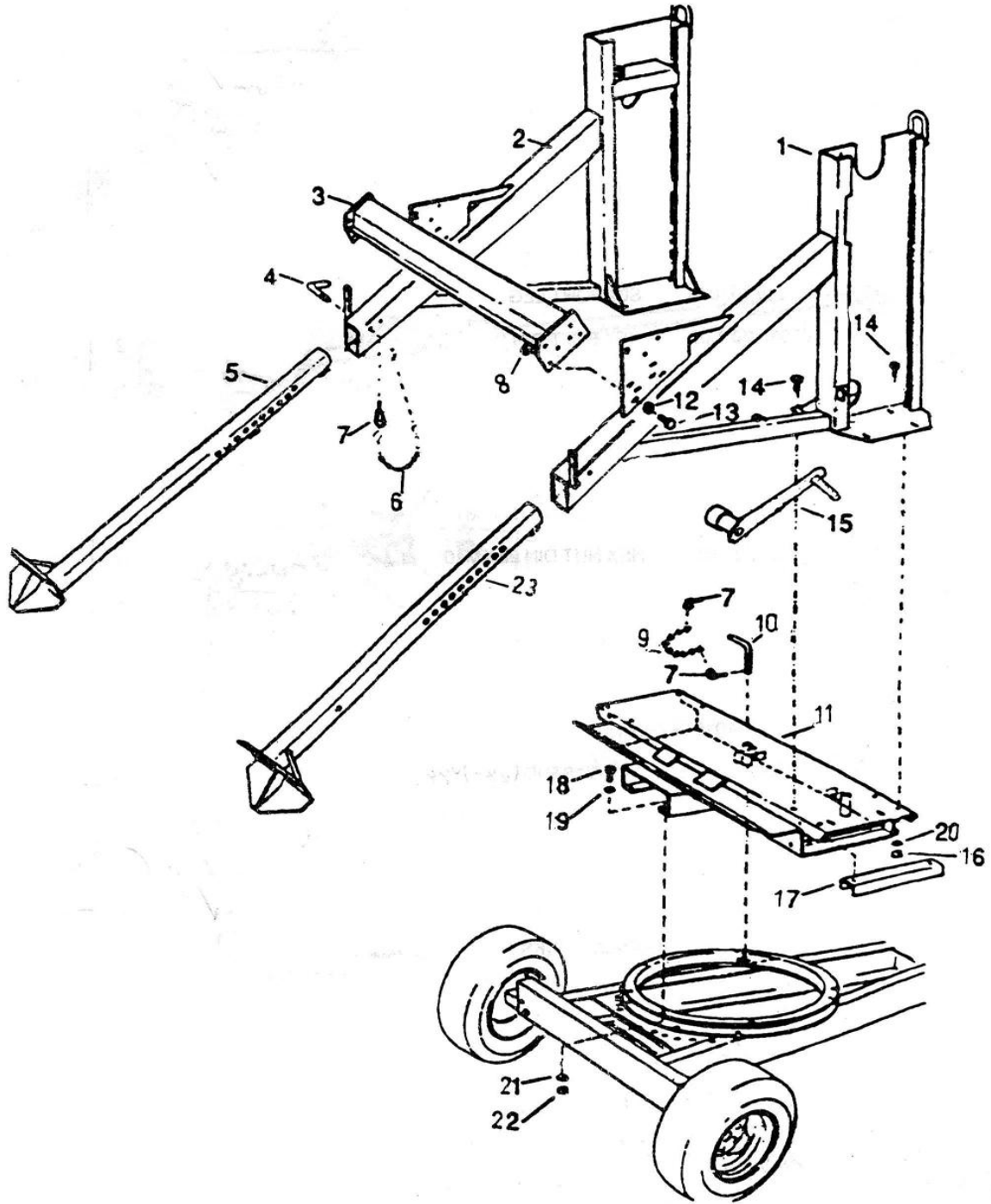
شاسی اصلی و چرخها

شماره قطعه	شرح قطعه	شماره فنی قطعه	تعداد			
			65 TX	75 TX	85 TX	90 TX
18	HEX NUT DIN 980 - M12 مهره شش گوش	061 1553	8	8	8	8
19	AXLE SET SCREW پیچ تنظیم محور	828 2143		2	2	2
20	CONNECTING LINK حلقه اتصال زنجیر	061 9039		4	4	4
21	CHAIN 7 LINKS زنجیر نگهدارنده ۷ حلقه ای	829 4154		2	2	2
22	STUB AXLE محور چرخ	827 4151		2	2	
	STUB AXLE محور چرخ	828 1129				2
23	WHEEL 196 R 14C مجموعه چرخ	829 4153		2	2	
	WHEEL 175/70R13 مجموعه چرخ	829 7151	2			
	WHEEL 10.0 / 80 - 12,8PR مجموعه چرخ	828 7101				2
24	RIM 6J X 14 رینگ چرخ	065 0486		2	2	
	RIM 5J X 13 رینگ چرخ	085 0478	2			
	RIM 7.00 X 12 رینگ چرخ	065 0414				2
25	VALVE والو	065 0278	2	2	2	
26	TUBE 10.0 / 80 لاستیک تویی (تیوپ)	065 0249				2
27	TIRE 195 R 14 C لاستیک رویی (تایر)	065 0193		2	2	
	TIRE 175 / 70 R13 لاستیک رویی (تایر)	065 0178	2			
	TIRE 10.0 / 80 لاستیک رویی (تایر)	065 0149				2
28	HEX . NUT DIN 980 - M12 مهره شش گوش	061 1546	2			
29	WASHER DIN 126 - 14 واشر	061 2099	2			
30	AXLE محور چرخ	827 4281	1			
31	BRACKET M12 کریبی	827 4230	2			
32	WHEEL STUD M16 X 1.5 X 50 پیچ چرخ	061 1702	5			5
	WHEEL STUD M18 X 1.5 X 54 پیچ چرخ	061 1703		6	6	
33	SPHERICAL COLLAR NUT M16 X 1.5 مهره کروی چرخ	061 1704	5			5
	SPHERICAL COLLAR NUT M18 X 1.5 مهره کروی چرخ	061 1663		6	6	

مربوط به نقشه شماره ۱

شاسی گردان

Rainstar



نقشه شماره ۲

TURNTABLE

شاسی گردان

شماره قطعه	شرح قطعه	شماره فنی قطعه	تعداد			
			65 TX	75 TX	85 TX	90 TX
1	RIGHT TURNTABLE SIDE FRAME دیواره سمت راست	827 4310			1	
	RIGHT TURNTABLE SIDE FRAME دیواره سمت راست	827 4370	1			
	RIGHT TURNTABLE SIDE FRAME دیواره سمت راست	827 4410				1
	RIGHT TURNTABLE SIDE FRAME دیواره سمت راست	827 4461		1		
2	LEFT TURNTABLE SIDE FRAME دیواره سمت چپ	827 4320			1	
	LEFT TURNTABLE SIDE FRAME دیواره سمت چپ	827 4380	1			
	LEFT TURNTABLE SIDE FRAME دیواره سمت چپ	827 4420				1
	LEFT TURNTABLE SIDE FRAME دیواره سمت چپ	827 4465		1		
3	GUARD محافظ شافت ماردونی	827 4330	1	1	1	
	GUARD محافظ شافت ماردونی	827 4425				1
4	TOGGLE پین پایه استقرار	829 2280	2	2	2	
	TOGGLE پین پایه استقرار	828 7546				2
5	LEFT SUPPORT جک استقرار چپ	827 4351		1	1	
	LEFT SUPPORT جک استقرار چپ	827 4395	1			
	LEFT SUPPORT جک استقرار چپ	827 4441				1
6	KNOTTED - LINK CHAIN 5LINK زنجیر ۵ حلقه ای	061 9050	2	2	2	2
7	LINCH PIN 6 میخ محور (آسه)	061 8502	2	2	2	2
8	HEX . NUT DIN 980 - M10 مهره شش گوش	061 1545	8	8	8	8
9	KNOTTED - LINK CHAIN 9 LINKS زنجیر ۹ حلقه ای	061 9050	1	1	1	1
10	TOGGLE پین شاسی	827 4333	1	1	1	1
11	TURN TABLE UNDER FRAME دیواره افقی	827 4301		1	1	
	TURN TABLE UNDER FRAME دیواره افقی	827 4361	1			
	TURN TABLE UNDER FRAME دیواره افقی	827 4401				1
12	WASHER DIN 440 - R11 واشر	061 2134	8	8	8	8
13	HEX . BOLT DIN 933 - M10X30 پیچ شش گوش	061 1122	8	8	8	8
14	HEX . BOLT DIN 933 - M16X50 پیچ شش گوش	061 1058	8	8	8	8
15	HAND WHEEL دستگیره چرخ (هندل)	829 4701	1	1	1	

مربوط به نقشه شماره ۲

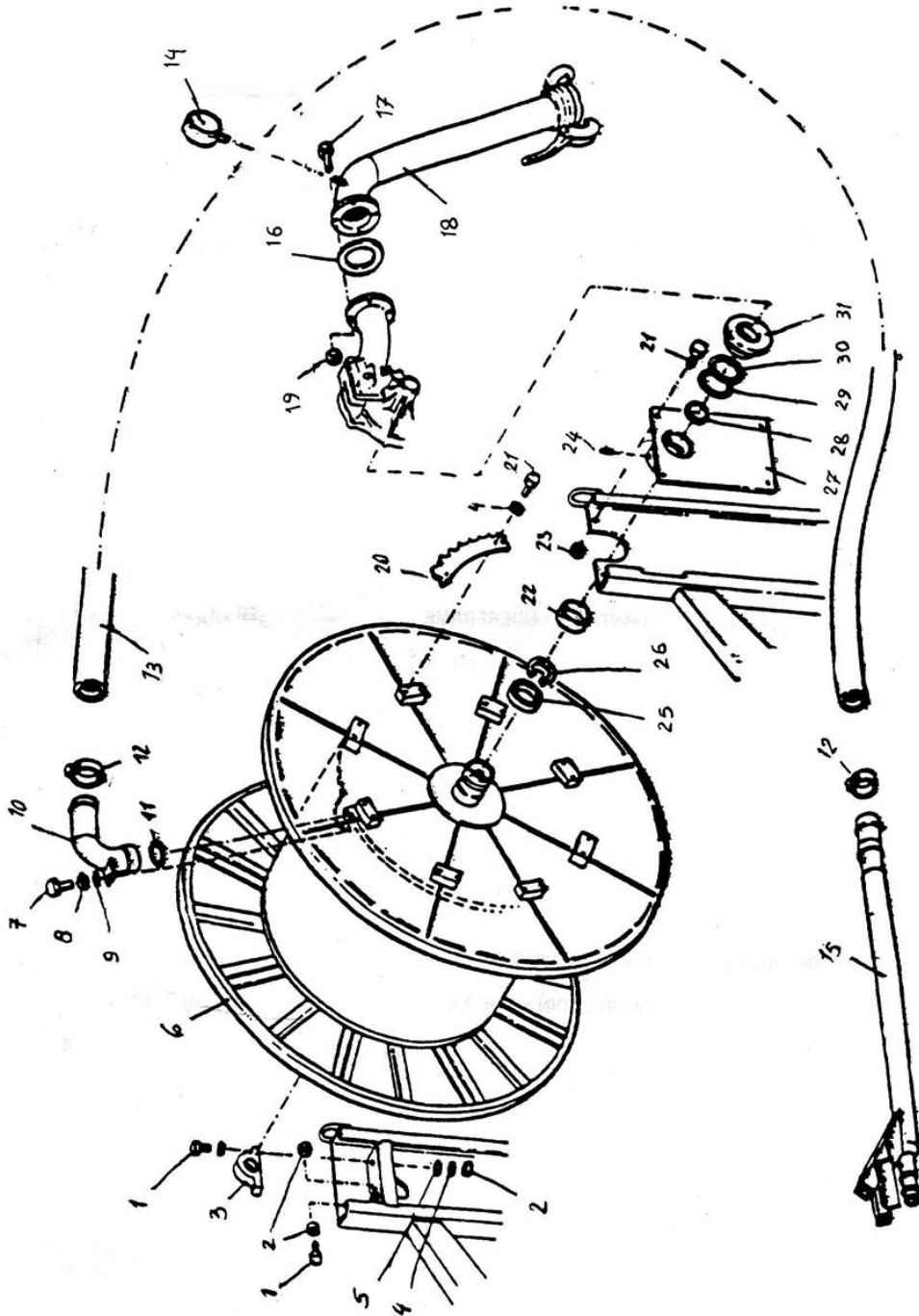
TURNTABLE

شاسی گردان

شماره قطعه	شرح قطعه	شماره فنی قطعه	تعداد			
			65 TX	75 TX	85 TX	90 TX
15	HAND WHEEL دستگیره چرخ (هندل)	827 5055				1
16	HEX . NUT DIN 980 - M16 مهره شش گوش	061 1544	4	4	4	4
17	STIFFENING BRACKET ناودانی زیر گیربکس	827 4329	2	2	2	
	STIFFENING BRACKET ناودانی زیر گیربکس	827 4429				2
18	HEX . BOLT DIN 933 - M12X 30 پیچ شش گوش	061 1139	8	8	8	8
19	WASHER DIN 440 - R13.5 واشر	061 2135	2	2	2	4
20	SPRING WASHER DIN 127 - B 16 واشرفنری	061 2214	4	4	4	4
21	SPRING WASHER DIN 127 - B 12 واشرفنری	061 2218	8	8	8	8
22	HEX . NUT DIN 934 - M12 مهره شش گوش	061 1553	8	8	8	8
23	RIGHT SUPPORT جک اسقرار راست	827 4351/2		1	1	
	RIGHT SUPPORT جک اسقرار راست	827 4395/2	1			
	RIGHT SUPPORT جک اسقرار راست	827 4441/2				1

مربوط به نقشه شماره ۲

قرقره



نقشه شماره ۳

REEL

قرقره

شماره قطعه	شرح قطعه	شماره فنی قطعه	تعداد			
			65 TX	75 TX	85 TX	90 TX
1	HEX . BOLT DIN 933 - M12X60 پیچ شش گوش	061 1140	3	3	3	3
2	HEX . NUT DIN 934 - M12 مهرد شش گوش	061 1553	4	4	4	4
3	PILLOW BLOCK UCP 207 یاتاقان بلبرینگی	061 5257	1	1	1	1
4	SPRING WASHER DIN 127 - B12 واشر فنری	061 2218	14	14	18	18
5	WASHER DIN 126 - 14 واشر	061 2029	4	4	4	4
6	REEL قرقره	827 4101			1	
	REEL قرقره	827 4131	1			
	REEL قرقره	827 4161				1
	REEL قرقره	827 5801		1		
7	HEX . BOLT DIN 933 - M12X30 پیچ شش گوش	061 1139	1	1	1	1
8	WASHER DIN 440 - R13.5 واشر	061 2135	1	1	1	1
9	SPRING WASHER DIN 127 - B12 واشر فنری	061 2218	1	1	1	1
10	INLET BEND 65 زانویی سه تکه	829 3546	1	1	1	
	INLET BEND75 زانویی سه تکه	829 3541	1	1	1	
	INLET BEND 85 زانویی سه تکه	827 4905		1	1	
	INLET BEND 90 زانویی سه تکه	827 4908			1	
	INLET BEND 85 زانویی سه تکه	827 4961				1
	INLET BEND 100 زانویی سه تکه	827 4968				1
	INLET BEND 90 زانویی سه تکه	827 4966				1
11	O - RING 60X5 اورینگ	061 6766	1	1	1	
	O - RING 74.2X5.7 اورینگ	061 6833				1
12	HOSE CLAMP 74 - 79 بست شیلنگ	062 5089	3	3	3	
13	PE - PIPE 75 X 6.2 X 320 M لوله پلی اتیلن	829 9814			1	
	PE - PIPE 75 X 6.6 X 350 M لوله پلی اتیلن	829 9815			1	
	PE - PIPE 75 X 7.3 X 400 M لوله پلی اتیلن	829 9816			1	
	PE - PIPE 85 X 6.6 X 290 M لوله پلی اتیلن	829 9830			1	
	PE - PIPE 90 X 7.2 X 230 M لوله پلی اتیلن	829 9851			1	

مربوط به نقشه شماره ۳

REEL

قرقره

شماره قطعه	شرح قطعه	شماره فنی قطعه	تعداد				
			65 TX	75 TX	85 TX	90 TX	
13	PE - PIPE 90 X 7.2 X 250 M	لوله پلی اتیلن	829 9852			1	
	PE - PIPE 90 X 7.2 X 280 M	لوله پلی اتیلن	829 9853			1	
	PE - PIPE 65 X 5.2 X 220 M	لوله پلی اتیلن	829 9802	1			
	PE - PIPE 65 X 5.2 X 250 M	لوله پلی اتیلن	829 9801	1			
	PE - PIPE 65 X 5.2 X 300 M	لوله پلی اتیلن	829 9803	1			
	PE - PIPE 75 X 6.3 X 200 M	لوله پلی اتیلن	829 9810	1			
	PE - PIPE 85 X 7.0 X 320 M	لوله پلی اتیلن	829 9832				1
	PE - PIPE 85 X 7.5 X 350 M	لوله پلی اتیلن	829 9833				1
	PE - PIPE 85 X 7.9 X 370 M	لوله پلی اتیلن	829 9834				1
	PE - PIPE 90 X 7.2 X 300 M	لوله پلی اتیلن	829 9850				1
	PE - PIPE 90 X 7.7 X 330 M	لوله پلی اتیلن	829 9854				1
	PE - PIPE 90 X 8.0 X 350 M	لوله پلی اتیلن	829 9855				1
	PE - PIPE 100 X 8.8 X 240 M	لوله پلی اتیلن	829 9870				1
	PE - PIPE 65 X 5.6 X 340 M	لوله پلی اتیلن	829 9804		1		
	PE - PIPE 75 X 5.8 X 250 M	لوله پلی اتیلن	829 9811		1		
	PE - PIPE 75 X 5.8 X 270 M	لوله پلی اتیلن	829 9812		1		
	PE - PIPE 75 X 6.0 X 300 M	لوله پلی اتیلن	829 9813		1		
PE - PIPE 85 X 7.0 X 200 M	لوله پلی اتیلن	829 9831		1			
14	GLYCERINE PRESSURE GAUGE 16 BAR فشار سنج		062 6010	1	1	1	1
15	COCK 1/4" شیر (ولو)		061 3461	1	1	1	1
16	SEALING واشر لاستیکی آببندی		829 3559	1	1	1	1
17	HEX BOLT DIN 933 - M10 X 40 پیچ شش گوش		061 1023	4	4	4	4
18	RISER لوله ورودی آب		827 4901			1	1
	RISER لوله ورودی آب		827 4931	1	1		
19	HEX NUT DIN 980 - M10 مهره شش گوش		061 1545	4	4	4	4
20	SEGMENT 1" چرخ زنجیر		827 4125			8	8
	SEGMENT 3/4" چرخ زنجیر		827 4144	6	6		

مربوط به نقشه شماره ۳

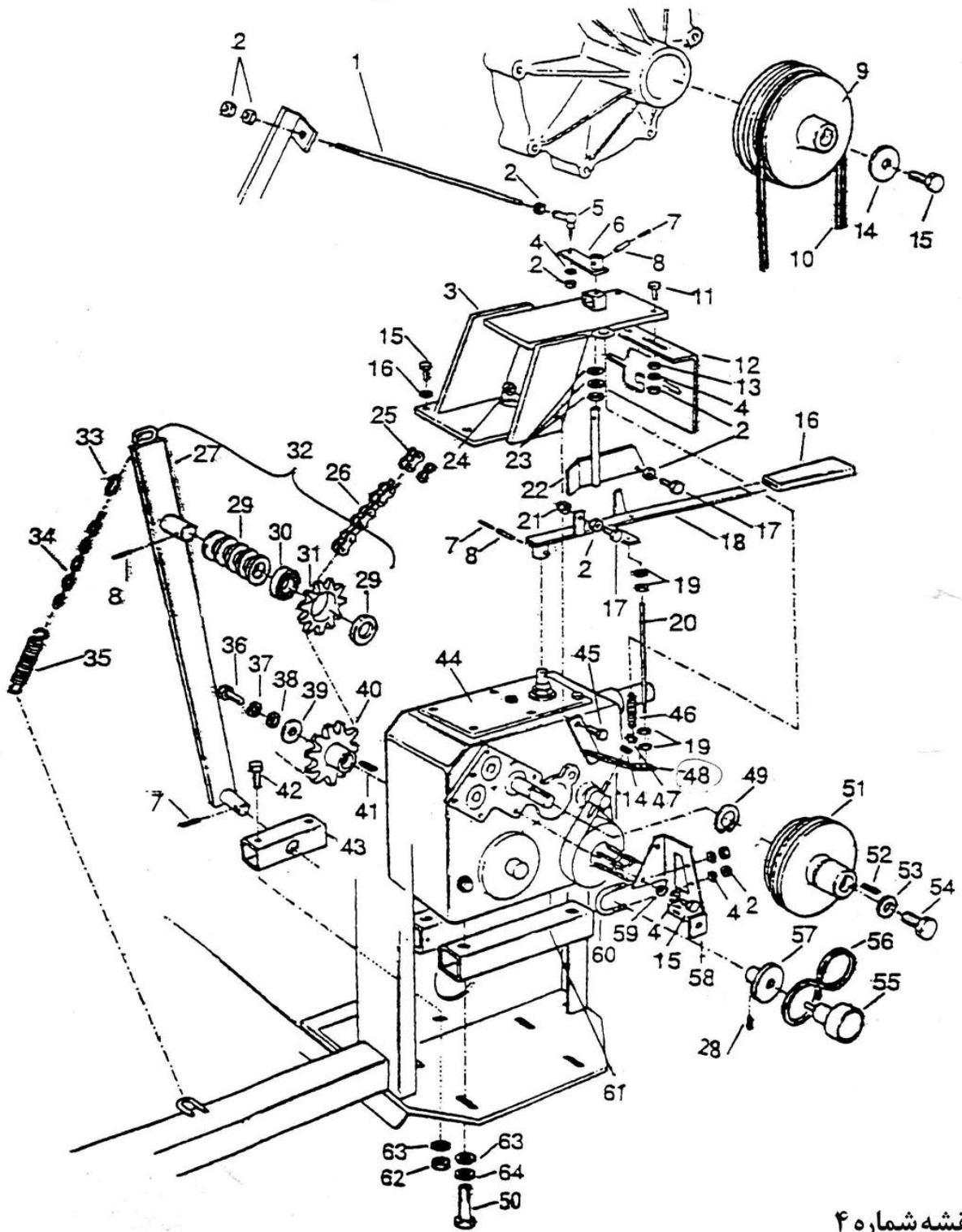
REEL

قرقره

شماره قطعه	شرح قطعه	شماره فنی قطعه	تعداد			
			65 TX	75 TX	85 TX	90 TX
21	HEX BOLT DIN 933 - M12 X 30 پیچ شش گوش	061 1139	16	16	20	20
22	BUSHING بوش	828 7485			1	1
	BUSHING بوش	827 4153	1	1		
23	HEX NUT DIN 980 - M12 مهره شش گوش	061 1546	4	4	4	4
24	SET SCREW DIN 915 - M8 X 20 پیچ الن مغزی	061 1370	3	3	3	3
25	GROOVED BALL BEARING 6017 - 2RS بلبرینگ	061 5164			1	1
	GROOVED BALL BEARING 6013 - 2RS بلبرینگ	061 5007	1	1		
26	SNAP RING DIN 471 - 85 X 3 رینگ فنری	061 6103			1	1
	SNAP RING DIN 471 - 65 X 2.5 رینگ فنری	061 6077	1	1		
27	BEARING WITH TURBINE PLATE صفحه زیر توربین بابلبرینگ	827 4112			1	1
	BEARING WITH TURBINE PLATE صفحه زیر توربین با بلبرینگ	827 4150	1	1		
28	GROOVED RING NIS 90 X 110 X 11 رینگ	061 6449			1	1
	GROOVED RING NIS 75 X 100 X 13 رینگ	061 6516	1	1		
29	O . RING 99.2 X 5.7 اورینگ	061 6871			1	1
	O . RING 89.5 X 5.7 اورینگ	061 6841	1	1		
30	O . RING 135 X 4.5 اورینگ	061 6974	1	1	1	1
31	WASHER واشر ۲ لبه	827 4123			1	1
	WASHER واشر ۲ لبه	827 4152	1	1		
32	HORIZONTAL TUBE 65 لوله افقی	827 4912	1	1	1	
	HORIZONTAL TUBE 75 لوله افقی	827 4913	1	1	1	
	HORIZONTAL TUBE 85 لوله افقی	827 4914		1	1	
	HORIZONTAL TUBE 90 لوله افقی	827 4915			1	
	HORIZONTAL TUBE 100 لوله افقی	827 4970				1
	HORIZONTAL TUBE 90 لوله افقی	827 4971				1
	HORIZONTAL TUBE 85 لوله افقی	827 4972				1

مربوط به نقشه شماره ۳

سیستم انتقال نیرو



نقشه شماره ۴

DRIVE

سیستم انتقال نیرو

شماره قطعه	شرح قطعه	شماره فنی قطعه	تعداد			
			65 TX	75 TX	85 TX	90 TX
1	SHUT OFF ROD (میله توقف (قطع کن)	827 4668			1	1
	SHUT OFF ROD (میله توقف (قطع کن)	827 4673	1			
	SHUT OFF ROD (میله توقف (قطع کن)	827 4693		1		
2	HEX NUT DIN 934 - M8 مهره شش گوش	061 1561	10	10	10	10
3	BRACKET براکت	827 4765	1	1	1	1
4	SPRING WASHER DIN 127 - B8 واشر فنری	061 2217	11	11	11	11
5	JOINT DIN 71802 - M8 مفصل	063 5227	1	1	1	1
6	SHUT - OFF LEVER 2 اهرم توقف	827 4788	1	1	1	1
7	DOWEL PIN DIN 1481 - 3.5X30 پین چاکدار	061 5705	2	2	2	2
8	DOWEL PIN DIN 1481 - 6X30 پین چاکدار	061 5725	2	2	2	2
9	PULLEY - TURBINE پولی توربین	828 9301	1	1	1	1
10	BELT DIN 7753 - 9.5 X 1887 LW تسمه پروانه	062 7336			1	1
	BELT DIN 7753 - 9.5 X 1362 LW تسمه پروانه	062 7335	1			
	BELT DIN 7753 - 9.5 X 1637 LW تسمه پروانه	062 7337		1		
11	HEX . BOLT DIN 933 - M8 X 25 پیچ شش گوش	061 1108	2	2	2	2
12	SHIFTING GATE برکت تعویض دنده	827 4792	1	1	1	1
13	WASHER DIN 440 - R9 واشر	061 2128	2	2	2	2
14	WASHER DIN 440 - R11 واشر	061 2134	2	2	2	2
15	HEX . BOLT DIN 933 - M8 X 20 پیچ شش گوش	061 1110	7	7	7	7
16	HANDLE دسته دنده	830 0955	1	1	1	1
17	HEX BOLT DIN 933 - M8 X 40 پیچ شش گوش	061 1111	2	2	2	2
18	GEAR SHIFT LEVER اهرم تعویض دنده	827 4772	1	1	1	1
19	HEX . NUT DIN 934 - M10 مهره شش گوش	061 1563	4	4	4	4
20	THREADED ROD M10 X 230 میله رزوه شده	827 4794	1	1	1	1
21	CAP NUT DIN 1587 - M8 مهره کلاه‌دار	061 1685	2	2	2	2
22	SHUT - OFF LEVER 3 اهرم توقف 3	827 4784	1	1	1	1
23	WASHER DIN 126 - 18 واشر	061 2033	4	4	4	4

مربوط به نقشه شماره ۴

DRIVE

سیستم انتقال نیرو

شماره قطعه	شرح قطعه	شماره فنی قطعه	تعداد			
			65 TX	75 TX	85 TX	90 TX
24	HEX . NUT DIN 980 - M10 مهره شش گوش	061 1545	1	1	1	1
25	LINK E - DIN 8187 - 1" قفل زنجیر	061 8233			1	1
	LINK E - DIN 8187 - 3/4" قفل زنجیر	061 8192	1	1		
26	CHAIN DIN 8187 - 1" 193 LINKS زنجیر	061 8375			1	1
	CHAIN DIN 8187 - 3/4" 203 LINKS زنجیر	061 8374	1	1		
27	CHAIN TENSIONER زنجیرسفت کن	827 4710			1	1
	CHAIN TENSIONER زنجیرسفت کن	827 4722	1	1		
28	DOWEL PIN 1481 - 6 X 30 پین چاکدار	061 5725	1	1	2	2
28A	DOWEL PIN 1481 - 3 X 20 پین چاکدار	061 5703	1	1		
29	WASHER DIN 126 - 22 واشر	061 2041			6	6
	WASHER DIN 126 - 11 واشر	061 2027	9	9		
30	GROOVED BALL BEARING 6004-2RS بلبرینگ	061 5004			1	1
	GROOVED BALL BEARING 6000-2RS بلبرینگ	061 5081	1	1		
31	SPROCKET WHEEL 1" Z=9 چرخ زنجیر 9 دندانه	0828 2908			1	1
	SPROCKET WHEEL 3/4" Z=8 چرخ زنجیر 8 دندانه	829 5964	1	1		
32	CHAIN TENSIONER kpl. مجموعه زنجیر سفت کن	827 4714			1	1
	CHAIN TENSIONER kpl. مجموعه زنجیر سفت کن	827 4725	1	1		
33	CONNECTING LINK 5. حلقه اتصال زنجیر	061 9048	1	1	1	1
34	CHAIN 4X21 14 LINKS زنجیر	061 9054	1	1	1	1
35	TENSION SPRING فنر کششی (فنر لول)	828 0448	1	1	1	
	TENSION SPRING فنر کششی (فنر لول)	824 2323				1
36	HEX BOLT DIN 933 - M10X40 پیچ شش گوش	061 1023			1	1
	HEX BOLT DIN 933 - M10X50 پیچ شش گوش	061 1125	1	1		
37	SPRING WASHER DIN 127 - B10 واشر فنری	061 2216	1	1	1	1
38	WASHER DIN 126 - 11 واشر	061 2027	1	1	1	1
39	WASHER DIN 9021 - B13 واشر	061 2179	1	1	1	1
40	SPROCKET WHEEL 1" Z=10 چرخ زنجیر	827 4702			1	

مربوط به نقشه شماره ۴

DRIVE

سیستم انتقال نیرو

شماره قطعه	شرح قطعه	شماره فنی قطعه	تعداد				
			65 TX	75 TX	85 TX	90 TX	
40	SPROCKET WHEEL 3/4" Z=14	چرخ زنجیر	827 4721	1			
	SPROCKET WHEEL 1" Z=8	چرخ زنجیر	827 4741				1
	SPROCKET WHEEL 3/4" Z=12	چرخ زنجیر	827 4761		1		
41	KEY A10X8X50	خار	061 2826	1	1	1	1
42	HEX BOLT DIN 933 - M12X80	پیچ شش گوش	061 1162	2	2	2	2
43	BRACKET (پایه زنجیر سفت کن)	براکت	827 4715	1	1	1	1
44	GEAR BOX	جعبه دنده	827 4701	1	1	1	1
45	HEX BOLT DIN 933 - M10X30	پیچ شش گوش	061 1122	1	1	1	1
46	TENSION SPRING	فنر کششی	825 0345	1	1	1	1
47	HEX . NUT DIN 980 - M8	مهره شش گوش	061 1547	1	1	1	1
48	BRAKE LEVER	اهرم ترمز	827 4780	1	1	1	1
49	SNAP RING DIN 471 - 20X1.2	رینگ فنری	061 6021	1	1	1	1
50	SUPPORTING RING DIN 988 - 20X28X2	رینگ نگهدارنده	061 6177	3	3	3	3
51	PULLEY - GEAR BOX	پولی جعبه دنده	828 9302	1	1	1	1
52	KEY A6X6X28	خار	061 2868	1	1	1	1
53	WASHER DIN 440 - R6.6	واشر	061 2130	1	1	1	1
54	HEX BOLT DIN 933 - M6X20	پیچ شش گوش	061 1104	1	1	1	1
55	TACHOMETER 0 - 80 m/h	سرعت سنج	832 8851	1	1	1	1
56	BELT FOR TACHOMTER (360 LG)	تسمه سرعت سنج	828 8842	1	1	1	
	BELT FOR TACHOMTER (400 LG)	تسمه سرعت سنج	832 8806				1
57	PULLEY 53.9	پولی سرعت سنج	827 5071			1	
	PULLEY 52.8	پولی سرعت سنج	827 5076	1			
	PULLEY 67.6	پولی سرعت سنج	827 5081				1
	PULLEY 53.4	پولی سرعت سنج	827 5086		1		
58	BRACKET (سرعت سنج)	براکت	827 5415	1	1	1	1
59	WASHER DIN 126 - 9	واشر	061 2025	2	2	2	2
60	MOUNTING BRACKET 1"	کریبی براکت 1 اینچ	813 1105	1	1	1	1

مربوط به نقشه شماره ۴

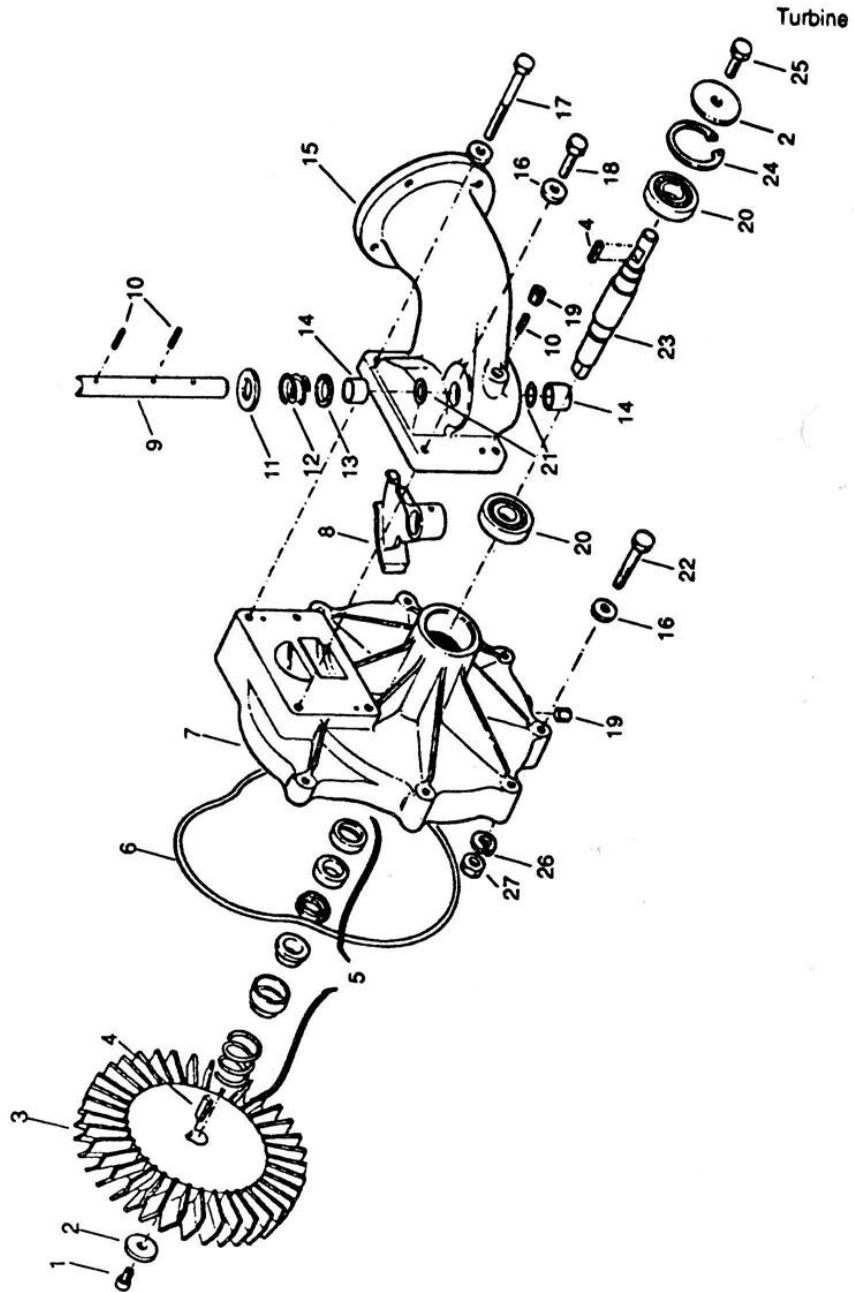
DRIVE

سیستم انتقال نیرو

شماره قطعه	شرح قطعه	شماره فنی قطعه	تعداد			
			65 TX	75 TX	85 TX	90 TX
61	THREADED PIN DIN 914 - M6X12 پین رزوه دار	061 1387	1	1	1	1
62	SUPPORT پایه جعبه دنده	827 4708	2	2	2	2
63	WASHER DIN 440 - R13.5 واشر	061 2135	6	6	6	6
64	SPRING WASHER DIN 127 - B12 واشرفنری	061 2218	4	4	4	4
65	HEX BOLT DIN 933 - M12X90 پیچ شش گوش	061 1040	4	4	4	4
66	HEX NUT DIN 980 - M12 مهره شش گوش	061 1546	2	2	2	2

مربوط به نقشه شماره ۴

توربین



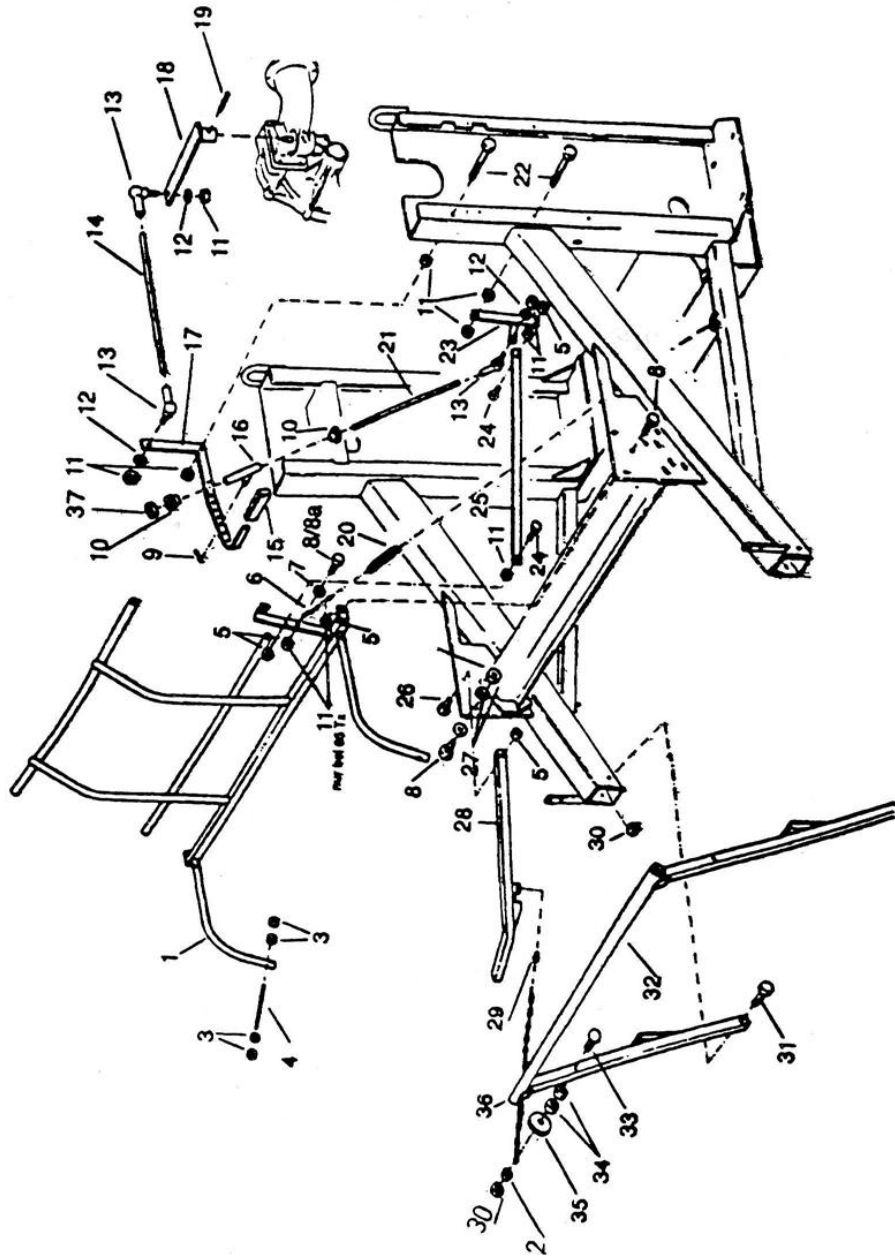
نقشه شماره ۵

TURBINE

توربین

شماره قطعه	شرح قطعه	شماره فنی قطعه	تعداد			
			65 TX	75 TX	85 TX	90 TX
1	BOLT DIN 7984 - M10X20 پیچ آلن	061 0286	1	1	1	1
2	WASHER DIN 440 - R11 واشر	061 2134	2	2	2	2
3	TURBINE IMPELLER پروانه توربین	827 4006	1	1	1	1
4	KEY DIN 6884 - 6X6X22 خار	061 2864	2	2	2	2
5	MECHANICAL SEAL 24 MM مجموعه آببندی مکانیکی (سیل مکانیکی)	061 6544	1	1	1	1
6	O-RING FOR TURBINE HOUSING اورینگ پوسته توربین	827 4007	1	1	1	1
7	TURBINE HOUSING پوسته توربین	827 4001	1	1	1	1
8	REGULATING FLAP شیر تنظیم	827 4003	1	1	1	1
9	REGULATING SHAFT شافت شیر تنظیم	827 4004	1	1	1	1
10	DOWEL PIN DIN 1481 - 6X30 پین چاکدار	061 5725	3	3	3	3
11	WASHER DIN 125 - A21 واشر	061 2016	1	1	1	1
12	PRESSURE SPRING فنر فشاری	506 0901	1	1	1	1
13	THRUST COLLAR واشر کف گرد	535 0808	1	1	1	1
14	SLIDING BEARING 20X23X15 بوش برنجی	828 0441	2	2	2	2
15	COVER OF REGULATION SYSTEM پوسته شیر تنظیم	827 4002	1	1	1	1
16	WASHER DIN 125 - A10.5 واشر	061 2007	11	11	11	11
17	HEX BOLT DIN 931- M10 X 120 پیچ شش گوش	061 1020	1	1	1	1
18	HEX BOLT DIN 933- M10 X 35 پیچ شش گوش	061 1126	4	4	4	4
19	BOLT DIN 906 - 1/4 پیچ	061 1391	2	2	2	2
20	GROOVED BALL BEARING 6305 - 2RS بلبرینگ	061 5094	2	2	2	2
21	O - RING 20X2 اورینگ	061 6783	2	2	2	2
22	HEX BOLT DIN 931- M10 X 75 پیچ شش گوش	061 1027	6	6	6	6
23	TURBINE SHAFT شافت توربین	827 4005	1	1	1	1
24	RETAINING RING DIN 472 - 62X2 رینگ نگهدارنده	061 6075	1	1	1	1
25	HEX BOLT DIN 933- M8 X 20 پیچ شش گوش	061 1110	1	1	1	1
26	SPRING WASHER DIN 127 - B10 واشر فنری	061 2216	11	11	11	11
27	HEX NUT DIN 934 - M10 مهره شش گوش	061 1563	8	8	8	8

مربوط به نقشه شماره ۵



نقشه شماره ۶

SPEED CONTROL

سیستم کنترل سرعت

شماره قطعه	شرح قطعه	شماره فنی قطعه	تعداد			
			65 TX	75 TX	85 TX	90 TX
1	SHUT - OFF FRAME (FEELER BAR) (قطع کن) فریم ترمز مکانیکی	827 4601			1	
	SHUT - OFF FRAME (FEELER BAR) (قطع کن) فریم ترمز مکانیکی	827 4631	1			
	SHUT - OFF FRAME (FEELER BAR) (قطع کن) فریم ترمز مکانیکی	827 5201				1
	SHUT - OFF FRAME (FEELER BAR) (قطع کن) فریم ترمز مکانیکی	827 5831		1		
2	CAP NUT DIN 1587 - M12 مهره	061 1688	2	2	2	2
3	HEX NUT DIN 934 - M12 مهره شش گوش	061 1553	8	8	8	8
4	THREADED ROD M12 X 120 پیچ تمام رزوه	827 2215		2	2	2
	HEX BOLT DIN 933 - M12 X 80 پیچ شش گوش	061 1162	2			
5	HEX NUT DIN 980 - M10 مهره شش گوش	061 1545	7	8	8	8
6	CHAIN 4 X 21 - 5LINKS زنجیر	061 9054		1	1	1
7	WASHER DIN 440 - R11 واشر	061 2134		1	1	1
8	HEX . BOLT DIN 933 - M10 X 30 پیچ شش گوش	061 1122	3	4	4	4
8A	HEX . BOLT DIN 933 - M10 X 50 پیچ شش گوش	061 1125	1			
9	SPRING PIN 3 پین فنری	062 8512	1	1	1	1
10	KNOB M10 مهره ثابت کننده	062 5040	2	2	2	2
11	HEX . NUT DIN 934 - M10 مهره شش گوش	061 1563	14	12	12	12
12	SPRING WASHER DIN 127 - B10 واشر فنری	061 2216	3	3	3	3
13	JOINT DIN 71802 - M10 مفصل (سیبک)	062 5225	3	3	3	3
14	THREADED ROD M10 X 165 میله رزوه شده	827 4667			1	
	THREADED ROD M10 X 140 میله رزوه شده	827 4676	1	1		
	THREADED ROD M10 X 235 میله رزوه شده	827 5234				1
15	HANDLE دستگیره	830 0955	1	1	1	1
16	REGULATING SLEEVE غلاف تنظیم کننده سرعت	827 4660	1	1	1	1
17	REGULATING LEVER 2 اهرم تنظیم (2)	827 4655	1	1	1	1
18	REGULATING LEVER 3 اهرم تنظیم (3)	827 4664	1	1	1	1
19	DOWEL PIN DIN 1481 - 6 X 30 پین چاکدار	061 5725	1	1	1	1
20	TENSION SPRING فنر نگهدارنده ترمز مکانیکی	641 0866	1	1	1	1

مربوط به نقشه شماره ۶

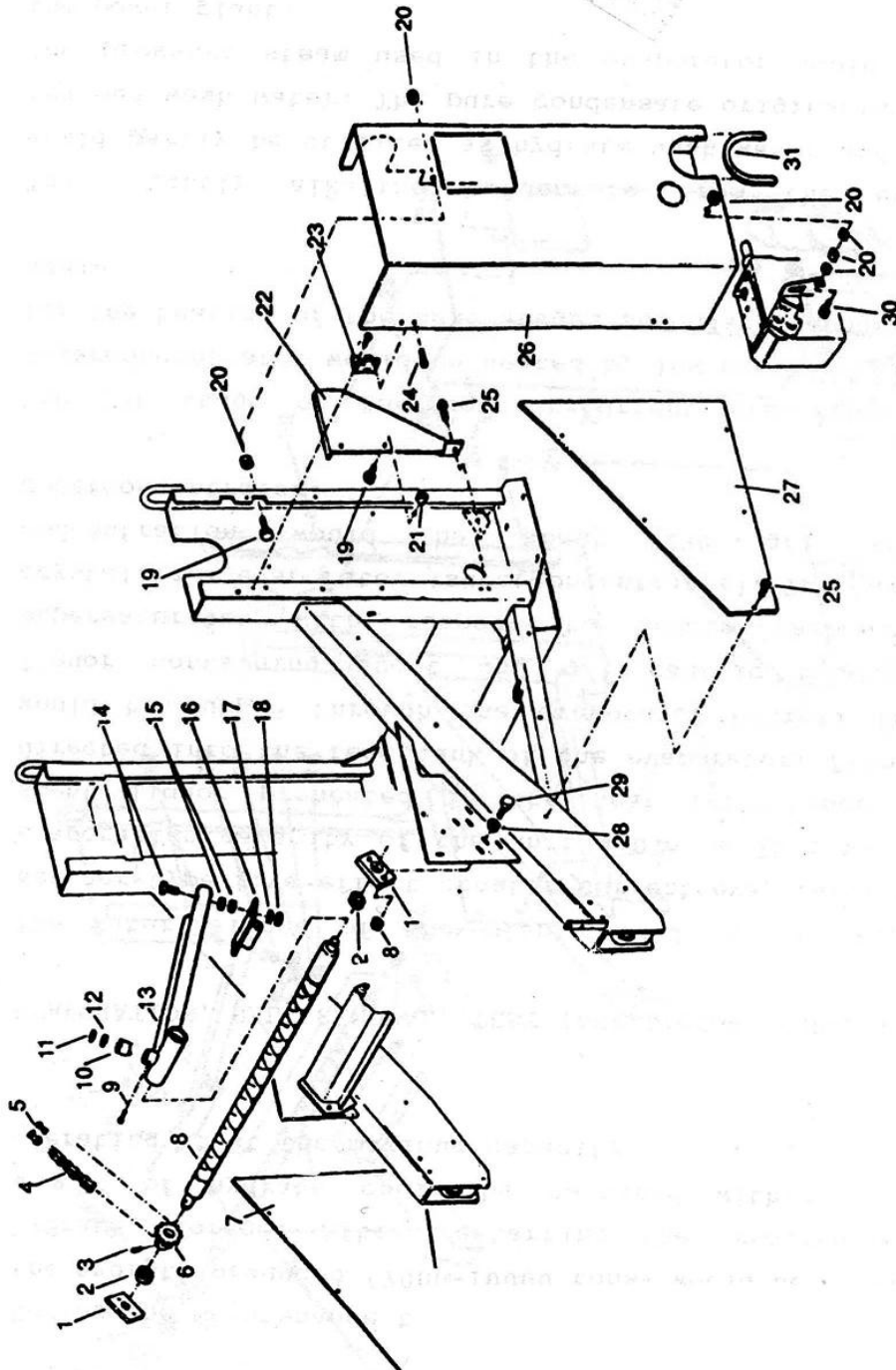
SPEED CONTROL

سیستم کنترل سرعت

شماره قطعه	شرح قطعه	شماره فنی قطعه	تعداد				
			65 TX	75 TX	85 TX	90 TX	
21	THREADED ROD M10 X 540	پیچ تمام رزوه	827 4669			1	
	THREADED ROD M10 X 600	پیچ تمام رزوه	827 4675	1			
	THREADED ROD M10 X 520	پیچ تمام رزوه	827 4695		1		
	THREADED ROD M10 X 695	پیچ تمام رزوه	827 5233				1
22	HEX BOLT DIN 931 - M10 X 120	پیچ شش گوش	061 1020	2	2	2	
	HEX BOLT DIN 931 - M10 X 140	پیچ شش گوش	061 1021				2
23	REGULATING LEVER1	اهرم تنظیم (1)	827 4653	1	1	1	1
24	HEX BOLT DIN 933 - M10 X 35	پیچ شش گوش	061 1126	2	2	2	2
25	CONTROL LEVER	اهرم کنترل	827 4652			1	1
	CONTROL LEVER	اهرم کنترل	827 4671	1			
	CONTROL LEVER	اهرم کنترل	827 4691		1		
26	HEX BOLT DIN 933 - M10 X 50	پیچ شش گوش	061 1125	1	1	1	1
27	WASHER DIN 126 - 11	واشر	061 2027	2	2	2	2
28	HOOK	اهرم قفل کن	827 4616	1	1	1	
	HOOK	اهرم قفل کن	827 5215				1
29	CONNECTING LINK 5	زنجیر اتصال دهنده	061 9048	1	1	1	1
30	HEX NUT DIN 980 - M12	مهره شش گوش	061 1546	3	3	3	3
31	HEX BOLT DIN 933 - M12 X 60	پیچ شش گوش	061 1140	2	2	2	2
32	SLED LIFT	بالا برنده	827 4611		1	1	
	SLED LIFT	بالا برنده	827 4641	1			
	SLED LIFT	بالا برنده	827 5211				1
33	LIFT BOLT M12 X 80	پیچ تخت بالا برنده	827 4615	1	1	1	1
34	WASHER DIN 7989 - A14	واشر	061 2062	2	2	2	2
35	WASHER DIN 440 - R13.5	واشر	061 2135	1	1	1	1
36	CHAIN 4 X 21 37 / LINKS	37 / LINKS زنجیر	061 9054		1	1	
	CHAIN 4 X 21 23 / LINKS	23 / LINKS زنجیر	061 9054	1			
	CHAIN 4 X 21 40 / LINKS	40 / LINKS زنجیر	061 9054				1
37	WASHER DIN 126 - 14	واشر	061 2029	1	1	1	1

مربوط به نقشه شماره ۶

سیستم هدایت لوله



نقشه شماره ۷

WINDING MECHANISM

سیستم هدایت لوله

شماره قطعه	شرح قطعه	شماره فنی قطعه	تعداد			
			65 TX	75 TX	85 TX	90 TX
1	BEARING PLATE صفحه نگهدارنده بلبرینگ ماردونی	827 4510	2	2	2	2
2	GROOVED BALL BEARING 6005 - 2RS بلبرینگ	061 5166	2	2	2	2
3	DOWEL PIN DIN 1481 - 8 X 50 پین چاکدار	061 5733	2	2	2	2
4	CHAIN DIN 8187 - 3/8" X 7/32" / 301 / LINKS زنجیر	061 8373		1	1	
	CHAIN DIN 8187 - 3/8" X 7/32" / 247 / LINKS زنجیر	061 8377	1			
	CHAIN DIN 8187 - 1/2" X 5/16" / 223 / LINKS زنجیر	061 8305				1
5	LINK E - DIN 8187 - 3/8" X 7/32" قفل زنجیر	061 8217	1	1	1	
	LINK E - DIN 8187 - 1/2" X 5/16" قفل زنجیر	061 8332				1
6	SPROCKET WHEEL 3/8" X 7/32", Z=28 چرخ زنجیر	827 4514			1(φ90)	
	SPROCKET WHEEL 3/8" X 7/32", Z=22 چرخ زنجیر	827 4516		1(φ85)		
	SPROCKET WHEEL 3/8" X 7/32", Z=29 چرخ زنجیر	827 4517	1(φ65)	1(φ65)	1(φ85)	
	SPROCKET WHEEL 3/8" X 7/32", Z=25 چرخ زنجیر	827 4518	1(φ75)	1(φ75)		
	SPROCKET WHEEL 3/8" X 7/32", Z=33 چرخ زنجیر	827 4519			1(φ75)	
	SPROCKET WHEEL 1/2" X 5/16", Z=19 چرخ زنجیر	827 4571				1(φ85)
	SPROCKET WHEEL 1/2" X 5/16", Z=18 چرخ زنجیر	827 4572				1(φ90)
	SPROCKET WHEEL 1/2" X 5/16", Z=16 چرخ زنجیر	827 4573				1(φ100)
7	LEFT COVER PLATE پوشش سمت چپ	827 4807		1	1	
	LEFT COVER PLATE پوشش سمت چپ	827 4836	1			
	LEFT COVER PLATE پوشش سمت چپ	827 4865				1
8	HELICALLY GROOVED SPINDLE 50 (PEφ65,75,85) شافت ماردونی	827 4512	1	1	1	
	HELICALLY GROOVED SPINDLE 50 (PEφ90) شافت ماردونی	827 4513			1	
	HELICALLY GROOVED SPINDLE 60 (ALL DIA) شافت ماردونی	827 4570				1
9	CONICAL LUBRICATING HEAD CM6 گریس خور	061 8032	1	1	1	1
10	DRIVER پین راهنما	828 9245	1	1	1	
	DRIVER پین راهنما	828 9304				1
11	RETAINING RING DIN 472 - 47 X 1.75 خار فنری	061 6058	1	1	1	
	RETAINING RING DIN 472 - 55 X 2 خار فنری	061 6067				1

مربوط به نقشه شماره ۷

WINDING MECHANISM

سیستم هدایت لوله

شماره قطعه	شرح قطعه	شماره فنی قطعه	تعداد				
			65 TX	75 TX	85 TX	90 TX	
12	WASHER DIN 988 - 35 X 45 X 1	واشر	061 6201	1	1	1	
	WASHER DIN 988 - 45 X55 X 0.3	واشر	061 6204				1
13	GUIDE BLOCK (PEφ 85,90)	دوشاخه راهنما	827 4501		1	1	
	GUIDE BLOCK (PEφ 65,75)	دوشاخه راهنما	827 4508		1	1	
	GUIDE BLOCK (ALL DIA)	دوشاخه راهنما	827 4531	1			
	GUIDE BLOCK (ALL DIA)	دوشاخه راهنما	827 4561				1
14	HEX . BOLT DIN 933 - M10 X 80	پیچ شش گوش	061 1130	2	2	2	
	HEX . BOLT DIN 933 - M12 X 80	پیچ شش گوش	061 1162				2
15	HEX . NUT DIN 934 - M10	مهره شش گوش	061 1563	4	4	4	
	HEX . NUT DIN 934 - M12	مهره شش گوش	061 1553				2
16	SLIDING BRACKET	براکت دوشاخه راهنما	827 4505	1	1	1	
	SLIDING TUBE	لوله دوشاخه راهنما	827 4566				1
17	WASHER DIN 126 - 11	واشر	061 2027	2	2	2	
	WASHER DIN 126 - 14	واشر	061 2029				4
18	HEX . NUT DIN 980 - M10	مهره شش گوش	061 1545	6	6	6	4
	HEX . NUT DIN 980 - M12	مهره شش گوش	061 1546				2
19	HEX . BOLT DIN 933 - M8 X 20	پیچ شش گوش	061 1110	2	4	4	4
20	HEX . NUT DIN 934 - M8	مهره شش گوش	061 1561	8	8	8	8
21	HEX . NUT DIN 980 - M8	مهره شش گوش	061 1547		2	2	2
22	CHAIN GUARD	محافظ زنجیر	827 4811		1	1	1
23	HINGE S31 , 49 X 51	لولا	088 9998	2	2	2	2
24	BLIND RIVET 4 X 9	میخ پرچ	061 2588	8	8	8	8
25	PLATE SCREW DIN 7971 - B4.8 X 13	پیچ	061 1924	9	13	13	13
26	DRIVER COVER	پوشش سیستم انتقال نیرو	827 4801			1	
	DRIVER COVER	پوشش سیستم انتقال نیرو	827 4831	1			
	DRIVER COVER	پوشش سیستم انتقال نیرو	827 4861				1
	DRIVER COVER	پوشش سیستم انتقال نیرو	827 5851		1		

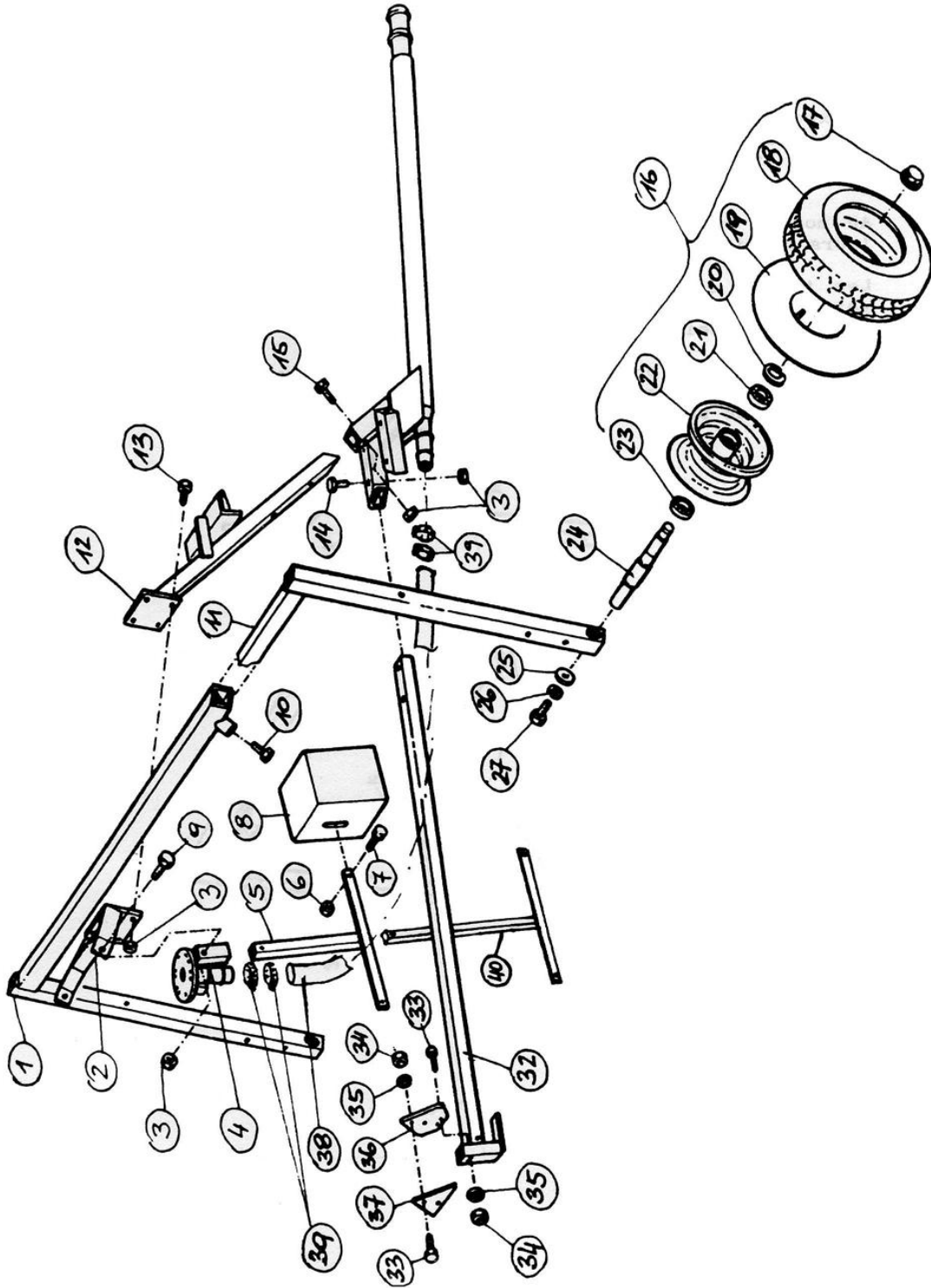
مربوط به نقشه شماره ۷

WINDING MECHANISM

سیستم هدایت لوله

شماره قطعه	شرح قطعه	شماره فنی قطعه	تعداد			
			65 TX	75 TX	85 TX	90 TX
27	RIGHT COVER PLATE پوشش سمت راست	827 4808		1	1	
	RIGHT COVER PLATE پوشش سمت راست	827 4835	1			
	RIGHT COVER PLATE پوشش سمت راست	827 4866				1
28	WASHER DIN 440 - R11 واشر	061 2134	4	4	4	4
29	HEX . BOLT DIN 933 - M10 X 40 پیچ شش گوش	061 1023	4	4	4	4
30	HEX . BOLT DIN 933 - M8 X 40 پیچ شش گوش	061 1111	1	1	1	1
31	PVC EDGE PROTECTION 0.5 M	064 2140	1	1	1	1

مربوط به نقشه شماره ۷



نقشه شماره ۸۰

WHEEL CART

ارابه

شماره قطعه	شرح قطعه	شماره فنی قطعه	تعداد				
			65 TX	75 TX	85 TX	90 TX	
1	WHEEL CARRIER 2	پایه ارابه (بیرونی)	827 5105		1	1	
	WHEEL CARRIER 2	پایه ارابه (بیرونی)	827 5156	1			
	WHEEL CARRIER 2	پایه ارابه (بیرونی)	827 5312				1
2	PENDULUM CARRIER	پایه آفشان	827 5120	1	1	1	
	PENDULUM CARRIER	پایه آفشان	827 5315				1
3	HEX . NUT DIN 980 - M12	مهره شش گوش	061 1546	10	10	10	10
4	PENDULUM FLANGE	فلنج زیر آفشان	827 5125	1	1	1	
	PENDULUM FLANGE	فلنج زیر آفشان	827 5330				1
5	WEIGHT CARRIER	حامل وزنه تعادل	827 5130	2	2	2	2
6	HEX . NUT DIN 980 - M10	مهره شش گوش	061 1545	4	4	4	4
7	HEX . BOLT DIN 933 - M10 X40	پیچ شش گوش	061 1023	4	4	4	4
8	BURDENING WEIGHT	وزنه تعادل	830 1442	2	2	2	2
9	HEX . BOLT DIN 933 - M12 X70	پیچ شش گوش	061 1128	2	2	2	2
10	HEX . BOLT DIN 933 - M16 X40	پیچ شش گوش	061 1059	1	1	1	1
11	WHEEL CARRIER 1	پایه ارابه (داخلی)	827 5103		1	1	
	WHEEL CARRIER 1	پایه ارابه (داخلی)	827 5151	1			
	WHEEL CARRIER 1	پایه ارابه (داخلی)	827 5305				1
12	FRAME	اهرم اتصال لوله افقی به ارابه	827 5101	1	1	1	
	FRAME	اهرم اتصال لوله افقی به ارابه	827 5301				1
13	HEX . BOLT DIN 931 - M12 X110	پیچ شش گوش	061 1054	4	4	4	4
14	HEX . BOLT DIN 933 - M12 X80	پیچ شش گوش	061 1162	2	2	2	2
15	HEX . BOLT DIN 931 - M12 X90	پیچ شش گوش	061 1040	2	2	2	
	HEX . BOLT DIN 931 - M12 X110	پیچ شش گوش	061 1054				2
16	WHEEL	مجموعه چرخ	827 5114	2	2	2	2
17	HUB	کپ چرخ	061 1250	2	2	2	2
18	TIRE	لاستیک بیرونی	065 0177	2	2	2	2
19	TUBE	لاستیک داخلی (تیوپ)	065 0241	2	2	2	2

مربوط به نقشه شماره ۸

WHEEL CART

ارابه

شماره قطعه	شرح قطعه	شماره فنی قطعه	تعداد			
			65 TX	75 TX	85 TX	90 TX
20	RING DIN 471 - 20 X1.2 رینگ	061 6021	2	2	2	2
21	BALL BEARING 6304 بلبرینگ	061 5142	2	2	2	2
22	RIM رینگ چرخ (13)	065 0477	2	2	2	2
23	BALL BEARING 6205 بلبرینگ	061 5117	2	2	2	2
24	AXEL اکسل چرخ	827 5112	2	2	2	2
25	WASHER DIN - 440 - R13.5 واشر	061 2135	2	2	2	2
26	SPRING WASHER واشر فنری	061 2218	2	2	2	2
27	HEX . NUT DIN 933 - M12 X30 پیچ شش گوش	061 1139	2	2	2	2

مربوط به نقشه شماره ۸

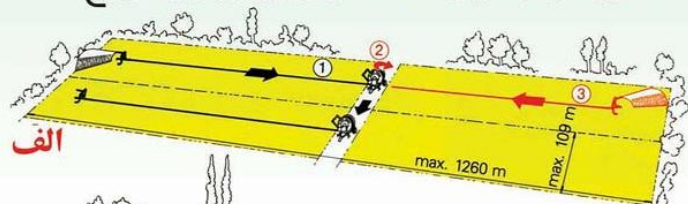
مزایای کاربری ماشین باران ساز قرقره ای سری TX

- ۱- امکان جابجایی سریع از یک نقطه به نقطه دیگر.
- ۲- امکان آبیاری اراضی جدا از هم با اشکال مختلف و اندازه های متفاوت .
- ۳- امکان حمل دستگاه به انبار پس از آبیاری.
- ۴- امکان آبیاری هر نوع محصول پایه بلند و پایه کوتاه .
- ۵- امکان آبیاری در مزارع تسطیح نشده و دارای پستی و بلندی
- ۶- امکان استفاده از دستگاه در مناطق باد خیز با استفاده از بوم مهپاش .
- ۷- امکان استفاده برای آبیاری محصولات ظریف و حساس و بدون ترس از جابجایی بذر و سله بستن خاک با بکار گیری بوم مهپاش.
- ۸- امکان کود پاشی و سم پاشی مزرعه به صورت همزمان با آبیاری
- ۹- عدم نیاز به احداث تاسیسات دائمی روی زمین و در نتیجه عبور تراکتور و سایر ادوات کشاورزی در سطح مزرعه بدون مانع .
- ۱۰- توقف خودکار دستگاه در پایان آبیاری هر نوار بدون نیاز به کارگر.
- ۱۱- خدمات پس از فروش مطمئن و سریع.
- ۱۲- ضمانت قطعات ، لوله و کارایی دستگاه .
- ۱۳- روشی بسیار اقتصادی برای آبیاری مزارع.

روشهای مختلف استفاده از ماشین آبیاری

طرح الف

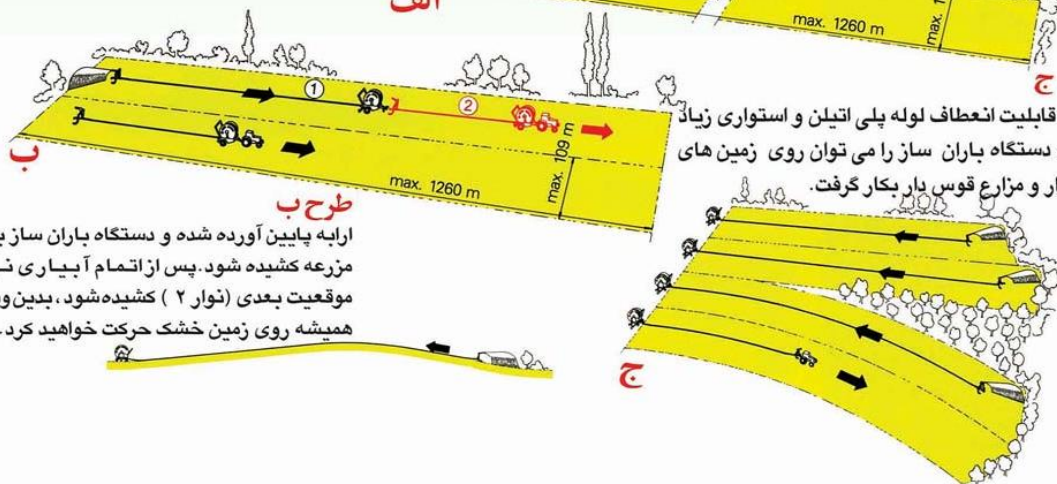
دستگاه باران ساز را مستقر نمایید. قرقره دستگاه ۹۰ درجه چرخانده شده و ارابه به خارج کشیده شود. در انتهای نوار ۱ با دوران ۱۸۰ درجه ای قرقره ، نوار بعدی آبیاری گردد.



الف

طرح ج

بعلت قابلیت انعطاف لوله پلی اتیلن و استواری زیاد ارابه ، دستگاه باران ساز را می توان روی زمین های ناهموار و مزارع قوس دار بکار گرفت.



ب

ج

طرح ب

ارابه پایین آورده شده و دستگاه باران ساز به وسط مزرعه کشیده شود. پس از اتمام آبیاری نوار ۱ به موقعیت بعدی (نوار ۲) کشیده شود، بدین وسیله شما همیشه روی زمین خشک حرکت خواهید کرد.

سطح آبیاری شده	20mm	1.6	2.2	2.4	2.7	3.4	4.1	4.8	5.8	7.2	8.4	9.6	10.8	12.0	13.7
در مقیاس هکتار	30mm	1.1	1.5	1.6	1.8	2.3	2.7	3.2	3.9	4.8	5.6	6.4	7.2	8.0	9.1
بمدت ۲۰ ساعت	40mm	0.8	1.1	1.2	1.4	1.7	2.1	2.4	2.9	3.6	4.2	4.8	5.4	6.0	6.9
طبق مقدار پاشش انتخاب شده	50mm	0.6	0.9	1.0	1.1	1.4	1.6	1.9	2.3	2.9	3.4	3.8	4.3	4.8	5.5
قطر نازل (میلیمتر)		14	16	17	18	20	22	24	26	28	30	32	34	36	38
حداکثر آب مصرفی (متر مکعب)		16.0	22.0	24.0	27.0	34.0	41.0	48.0	58.0	72.0	84.0	96.0	108.0	120.0	137.0



آدرس کارخانه : کیلومتر ۲۵ اتوبان قزوین تهران ، شهرک صنعتی کاسپین ، بلوار عبید زاکانی ، پلاک ۲۹۰
شرکت باران ساز گیاه ماشین info@giahmachine.com www.giahmachine.com